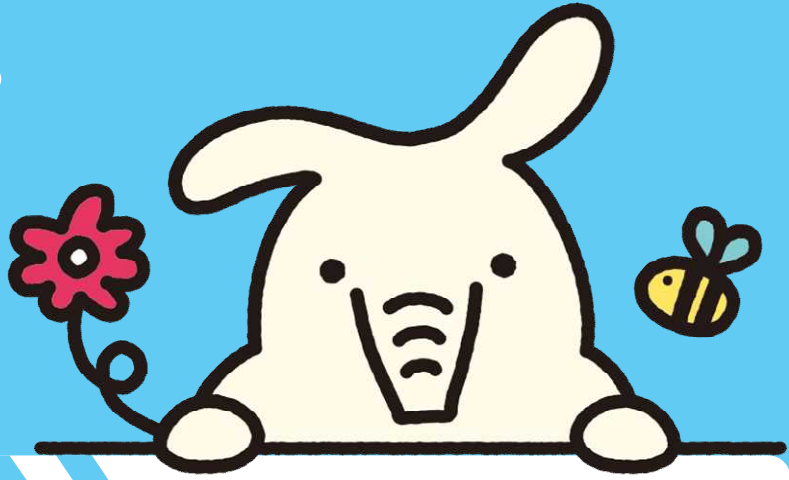


定期貯金 + 投資信託



令和7年4月1日(火)

令和8年3月31日(火)

定期貯金

投資信託の新規購入金額以内



投資信託の新規購入

20万円以上(スポットに限る)

期間中、同時にお申込の方は

定期貯金

6か月もの

店頭表示
金利に



1

[年]

%

(税引後 年0.796%)

[預入期間6ヶ月]上乗せ金利は初回お預け入れ時(6か月)のみ適用されます。満期後は店頭表示金利を適用します。

対象の定期貯金

- スーパー定期貯金〈単利型〉6か月もの
自動継続(元金継続または元利金継続)

対象の投資信託

- 当JA指定のJAバンクセレクトファンド
ただし、「JAの投信つみたてサービス」(つみたて投資枠、エントリー分散投資での買付け含む)を利用した定期定額購入は対象外となります。
また、JAバンクアプリを利用して購入(非対面による購入)された場合は、購入後1か月以内かつ取扱期間内に窓口までお越しください。

商品概要

| | |
|--|--|
| 商品名 | 投資信託セット型定期貯金〈単利型〉 |
| 取扱期間 | 令和7年4月1日(火) ～ 令和8年3月31日(火) |
| ご利用いただける方 | 個人の方で、対象の投資信託(当JA指定のJAバンクセレクトファンド)を当JAの窓口にて新たに購入された方。 ※すでに当JAにて投資信託を購入・保有されている方が他の銘柄を購入する場合・同一銘柄を追加購入する場合も対象となります。 ※「JAの投信つみたてサービス」(つみたて投資枠、エントリー分散投資での買付けを含む)を利用した定期定額購入は対象外となります。 ※原則として定期貯金と投資信託の申込みは同時とします。 ※JAバンクアプリを利用して投資信託購入(非対面による購入)された場合は、購入後1か月以内かつ取扱期間内に窓口までお越しください。 |
| 預入期間 | スーパー定期貯金〈単利型〉6か月 自動継続(元金継続または元利金継続) |
| 預入方法 (1) 預入方法 (2) 預入金額 (3) 預入単位 | (1) 一括預入 (2) 1件につき20万円以上1,000万円未満(投資信託購入金額が上限。なお購入金額には申込手数料を含みます。) (3) 1円単位 |
| 適用金利 | 預入時のスーパー定期貯金6か月ものの店頭表示金利に年1%を上乗せした利率を初回満期日まで適用します。 ※自動継続後は、原則として自動継続時のスーパー定期貯金6か月ものの店頭表示金利を当該満期日まで適用します。(自動継続後は年1%の上乗せは適用しません。) |
| その他参考となる事項 | 金利環境の変化等があった場合は、予告なく商品内容・条件等を変更、または、取扱いを中止させていただくことがあります。 取扱期間内であっても募集金額10億円に達した場合は取扱いを終了させていただく場合があります。 |
| 投資信託に関する留意事項 | ●投資信託は預貯金とは異なり、元本の保証はありません。●投資信託は預金保険・貯金保険の対象ではありません。●JAバンクが取り扱う投資信託は投資者保護基金の対象ではありません。●JAバンクは投資信託の販売会社であり、投資信託の設定・運用は投資信託会社が行います。●投資信託は国内外の有価証券等で運用されるため、信託財産に組み入れられた株式・債券・REIT等の値動きや為替変動に伴うリスクがあります。このため、投資信託資産の価値が投資元本を下回るリスク等は、投資信託の購入者に帰属します。詳しくは契約締結前交付書面、投資信託説明書(交付目論見)でご確認ください。●投資信託の運用による利益および損失は、投資信託の購入者に帰属します。●一部の投資信託には信託期間中に中途換金できないものや、特定日にしか換金できないものがあります。●投資信託の購入から換金・償還までの間に直接または間接的にご負担いただく代表的な費用等には以下のものがあります。なお、これらの手数料等はファンド・購入金額等により異なるため、具体的な金額・計算方法を記載することができません。各投資信託の手数料等の詳細は契約締結前交付書面、投資信託説明書(交付目論見書)でご確認ください。 【購入時】購入時手数料がかかるファンドがあります。 【運用期間中】運用管理費用(信託報酬・管理報酬等)が日々信託財産から差し引かれます。 【換金時】信託財産留保額がかかるファンドがあります。また、外貨に両替して購入・換金するファンドには、上記の各種手数料等とは別に為替手数料がかかります。 ●お申込みにあたっては契約締結前交付書面、投資信託説明書(交付目論見書)を十分お読みいただき、内容をご確認のうえ、ご自身で判断ください。 |
| 定期貯金に関する留意事項 | ●金利は税引前であり、お利息には復興特別所得税を付加した20.315%の税金がかかります。●金利環境の変化等があった場合は、予告なく商品内容・条件等を変更させていただくことがあります。●中途解約時は、解約時の普通貯金利率等所定の中途解約利率が適用されます。●満期日以降のお利息は、解約日または書替継続日における普通貯金利率等により計算いたします。●上記商品は貯金保険の対象であり、同保険の範囲内で保護されます。●店頭で説明書をご用意しております。 |



詳しくはJA窓口にお問い合わせください