

# ウィンターキャンペーン

令和6年12月2日(月)～令和7年1月31日(金)

対象商品

スーパー定期貯金(自動継続)(個人)

- 預入金額 20万円以上1,000万円未満
- 預入期間 1年・3年

募集総額  
100億円

※募集金額に達した時点で終了させていただきます。



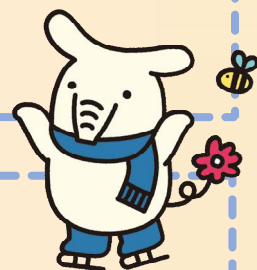
## JAネットバンク

1年 年 **0.28%** 3年 年 **0.38%**

(税引き後 年0.223%)

(税引き後 年0.302%)

- 初回満期日以降の金利は継続日当日の店頭表示金利となります。
- 総合口座通帳または定期貯金通帳をお持ちの個人の方が対象となります。また、JAネットバンク定期貯金は、その定期貯金口座をJAネットバンクのサービス利用口座に登録されている方が対象となります。
- お客様の取引内容等により、新規申込時に一定の制限を設けさせていただく場合があります。



## ATM

1年 年 **0.25%** 3年 年 **0.35%**

(税引き後 年0.199%)

(税引き後 年0.278%)

- 初回満期日以降の金利は継続日当日の店頭表示金利となります。
- 総合口座通帳または定期貯金通帳をお持ちの個人の方が対象となります。
- ATM定期貯金は、お客様の限度額設定等によりお預け入れいただける金額が異なります。



©よりぞう

いつでもどこでもスマホから手続き

JAバンクアプリプラス

- 簡単に振込・振替のお手続き
- 税金・公共料金等のお支払いができるようになりました!



JAネットバンクは上記二次元コードダウンロード後【定期貯金】から申込できます。ご利用にはワンタイムパスワードの利用登録が必要です。

※金利情勢により適用金利が変更となる場合があります。

- 平成25年1月1日から令和19年12月31日までの間にお受け取りになる利息には、復興特別所得税(0.315%)が付加されるため、20315%(国税15.315%+地方税5%)の税金がかかります。
- 中途解約される場合は当JA所定の中途解約利率を適用させていただきます。
- 自動継続、自動更新後の金利は継続日・更新日当日の店頭表示金利となります。
- 店頭に商品概要説明書を用意しております。
- 詳しくはお近くの金融窓口にてご確認ください。

# JA愛知みなみ

<https://www.ja-aichiminami.jp/>

本店:32-3600 ふれあい支店:22-2081  
泉支店:37-0009 童浦支店:22-2165  
伊良湖岬支店:35-6511 野田支店:25-1131  
中山支店:34-0222 赤羽根支店:45-3133  
田原支店:23-2151 推進企画課:34-0378